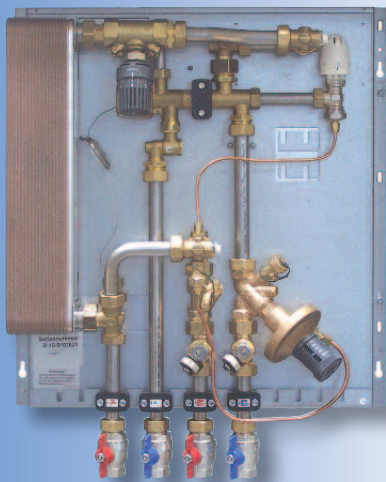


KaMo Komplett-System:

Dezentrale Trinkwasser- Erwärmungs-Stationen

Speziell für Großanlagen wie z. B.
Sportstätten und Krankenhäuser
mit einem sehr weiten und
verzweigten Heizwassernetz

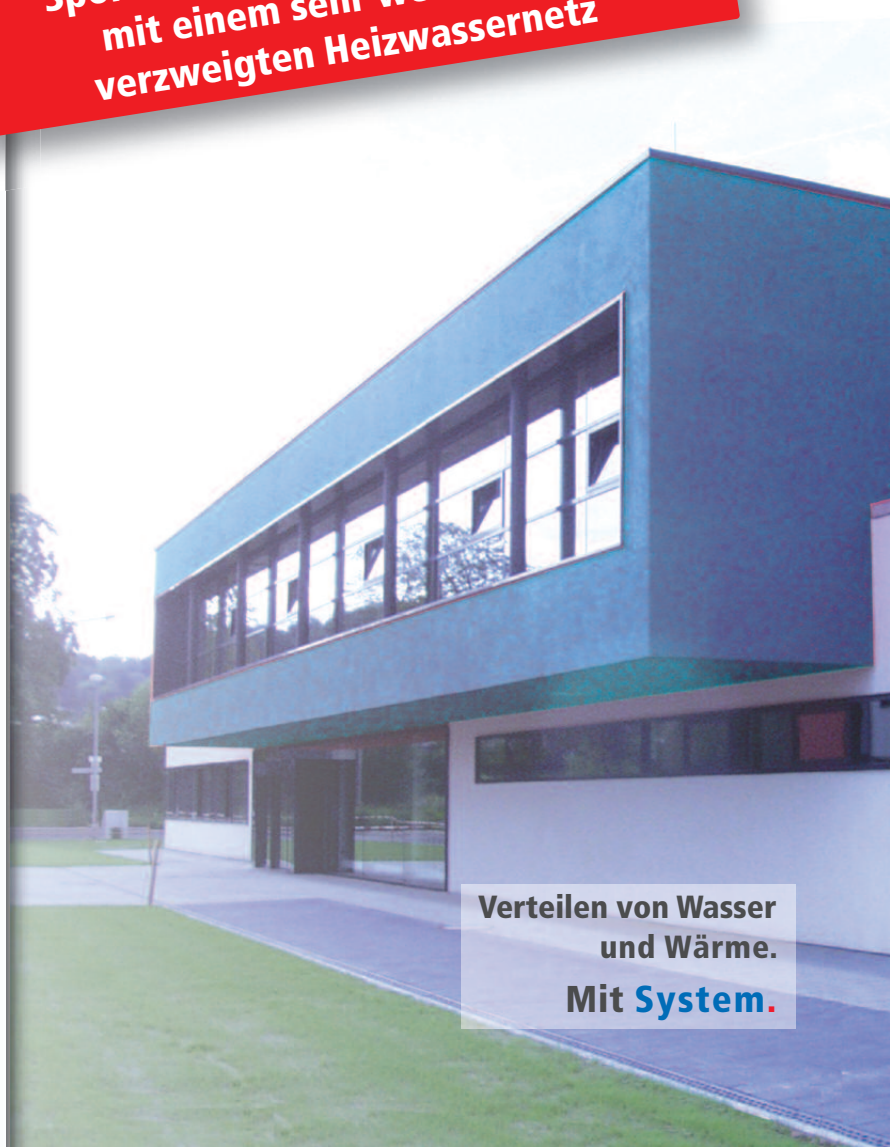


- **Hygienisches Frischwarmwasser**

mit hohem Frischwarmwasserkomfort
und bedarfsgerechter Abrechnung

- **Rechtliche Sicherheit**

durch Anlagenbetrieb nach TrinkWW
und DVGW Arbeitsblatt 551



Verteilen von Wasser
und Wärme.
Mit **System.**

Dezentrale Warmwasserbereitung

KaMo TW-Stationen sind speziell konzipiert für die Versorgung von Großanlagen mit Frischwarmwasser. Das System verbindet dabei die Komfort-Vorteile dezentraler Systeme mit den deutlichen Kostenvorteilen zentraler Versorgungssysteme.

Ein einfaches Prinzip: Eine Heizzentrale im Keller erzeugt in einem KaMo System-Pufferspeicher Heiz-

wasser, das über den Heizungsstrang in die TW-Station geleitet wird.

Mit dem Heizwasser wird in der TW-Station über einen Wärmetauscher frisches Trinkwasser in Sekunden nach dem einzelnen Bedarf auf die voreingestellte Warmwassertemperatur erwärmt. Das bedeutet: hoher Wasserkomfort ohne Legionellengefahr und ohne Verkalkung.



Ausführungen:

- Die TW-Stationen sind in 2 Leistungsstufen lieferbar.
- Die WW-Leistung errechnet sich bei einer VL-Temperatur von 65° C.
- Beide Stationen sind auch mit komplett vormontierter Zirkulation lieferbar.

| |
|--------------------|
| Technische Angaben |
| KW-Erwärmung 40 K |
| KW-Erwärmung 30 K |

gleichzeitiger Betrieb von 3-4 Duschen mit je 8 l/min.



| |
|-------------------------|
| WW-Leistung TW 3 |
| 26 L |
| 38 L |

gleichzeitiger Betrieb von 6 Duschen mit je 8 l/min.



| |
|-------------------------|
| WW-Leistung TW 5 |
| 32 L |
| 48 L |



Formschöne Abdeckung:

Unauffällig und platzsparend lässt sich die TW-Station von KaMo in allen Räumlichkeiten unterbringen.

Wahlweise im **Unterputzgehäuse** oder als **Aufputzvariante**, versehen jeweils mit einer formschönen Abdeckung.

Legionellen-Erkrankung und Verkeimung.

Bei den TW-Stationen von KaMo erfolgt die Trinkwassererwärmung im Durchflussprinzip über Edelstahlplattenwärmetauscher. Die anerkannten Regeln zur Trinkwasserhygiene (DVGW-Arbeitsblätter) werden dadurch in vollem Umfang und ohne weitere Vorkehrungen erfüllt (Kleinanlage < 3 Liter Rohrinhalt zur Zapfstelle).

KaMo -Service:
Member of Uponor Group

Wir unterstützen Sie bei **Planung, Dimensionierung und Inbetriebnahme** ihrer Anlage. Schicken Sie dazu einfach Ihre Anforderungen an fachberatung@kamo.de.

KaMo Frischwarmwassersysteme GmbH

Max-Planck-Straße 11
89584 Ehingen

Telefon: 0 73 91 / 70 07-0
Fax: 0 73 91 / 5 43 15

E-Mail: fws@kamo.de
Internet: www.kamo.de