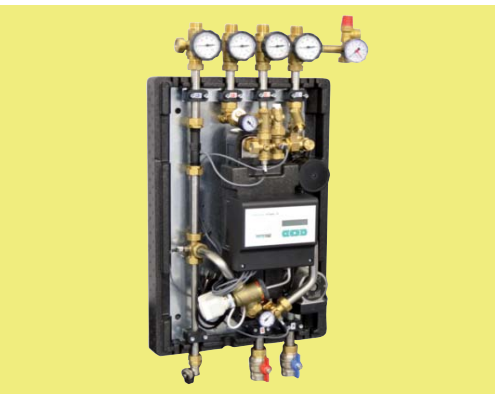


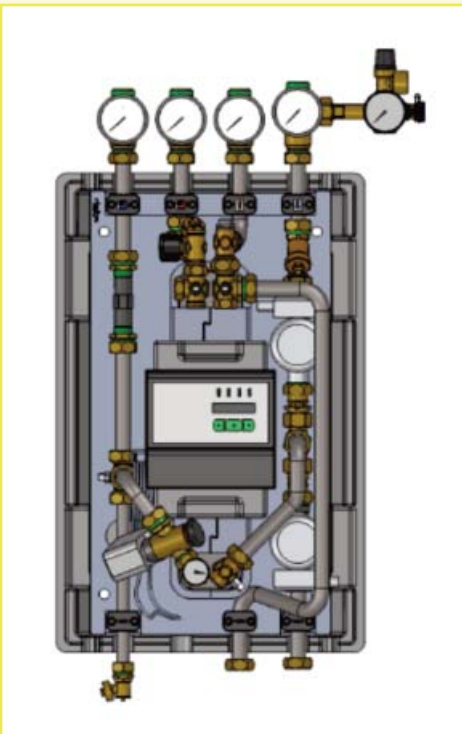
KaMo-System Übergabestation



**Ideal bei anfallender Abwärme
wie z. B. bei Biogasanlagen
(Nahwärmenetz)**

- **Kein Heizkessel: Der Wärmebedarf für Heizung und Trinkwasser wird über einen Wärmetauscher an das System abgegeben**
- **Keine Lagerhaltung von Brennstoffen**
- **Keine Abgase - keine Schornsteinnutzung**

Indirekte Übergabestation für Heizungsversorgung (mit Speicheranschluss auf der Sekundärseite)



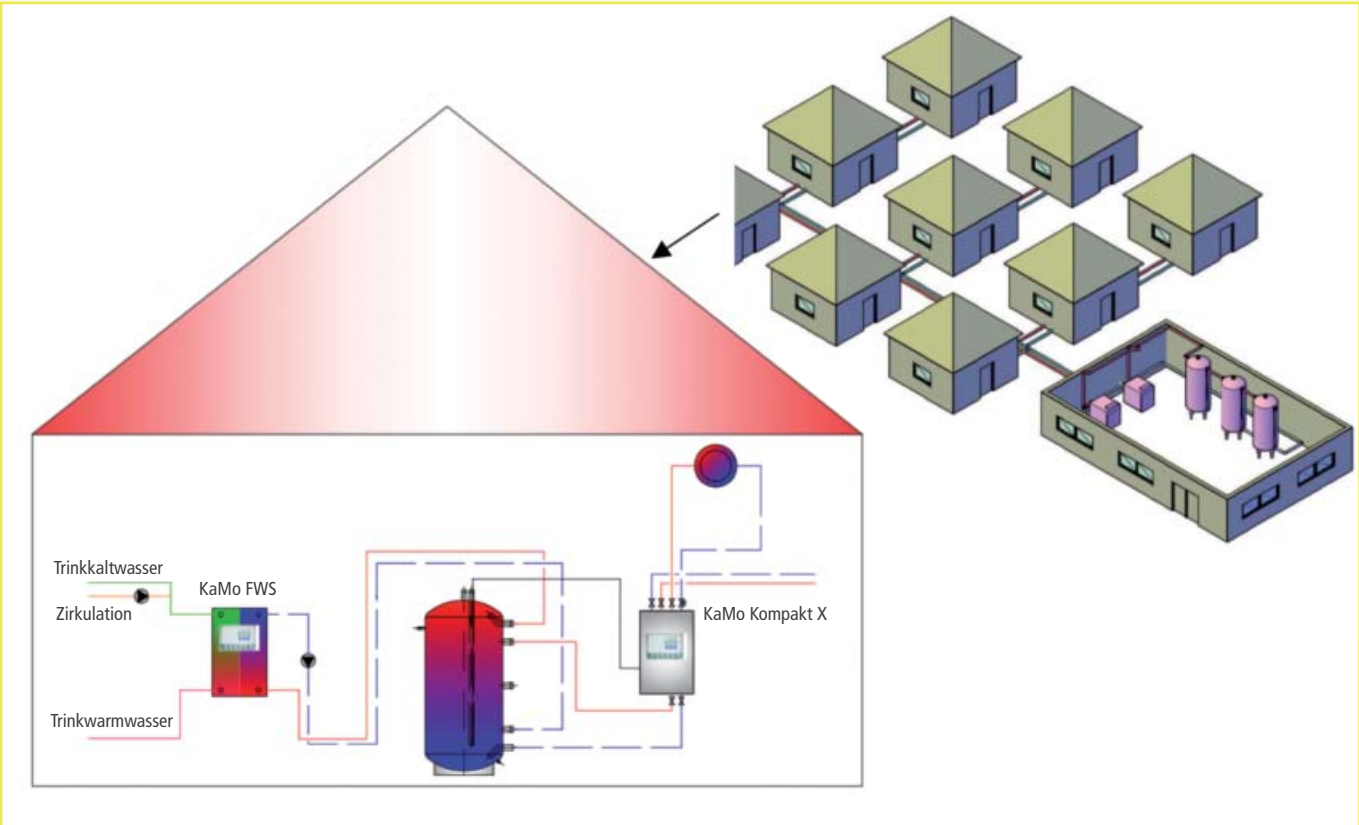
Geringe Folgekosten durch Nahwärme:

- Wartungsarm
- Keine Kosten für Instandhaltung und Reinigung von Abgassystem und Kessel durch Schornsteinfeger und Heizungsinstallateur.
- Keine Kosten für Ansparung und Kapitalbindung für Reparatur und evtl. Neuanschaffung einer Kesselanlage, da die Kesselanlage extern betrieben wird.

Technische Daten:

- Leistung 20 KW oder 30 KW (bei 20°K)
- mit witterungsgeführter Regelung für Heizung
- dyn. Volumenstrombegrenzer
- max. Temperatur primär 110 °C
- max. Betriebsdruck 16 bar
- optional mit Hocheffizienzpumpe
- Pumpe für TWW Bereitung
- mit geschlossener Wärmedämmschale
- Anschluss für Speicher auf der Sekundärseite
- Maße (H = 800 mm, B = 450 mm, T = 290 mm)

Anbindungsschema



KaMo GmbH

Max-Planck-Straße 11
89584 Ehingen

Telefon: 0 73 91 / 70 07-0
Fax: 0 73 91 / 5 43 15

E-Mail: technik-fws@kamo.de
Internet: www.kamo.de