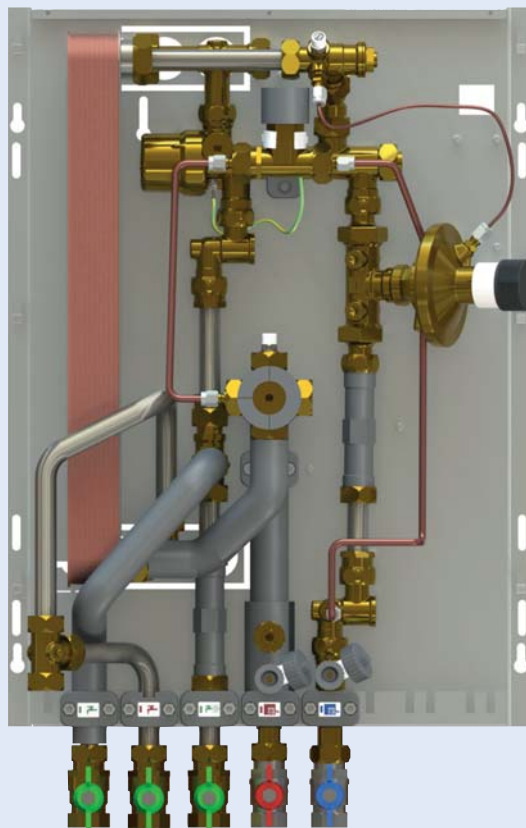


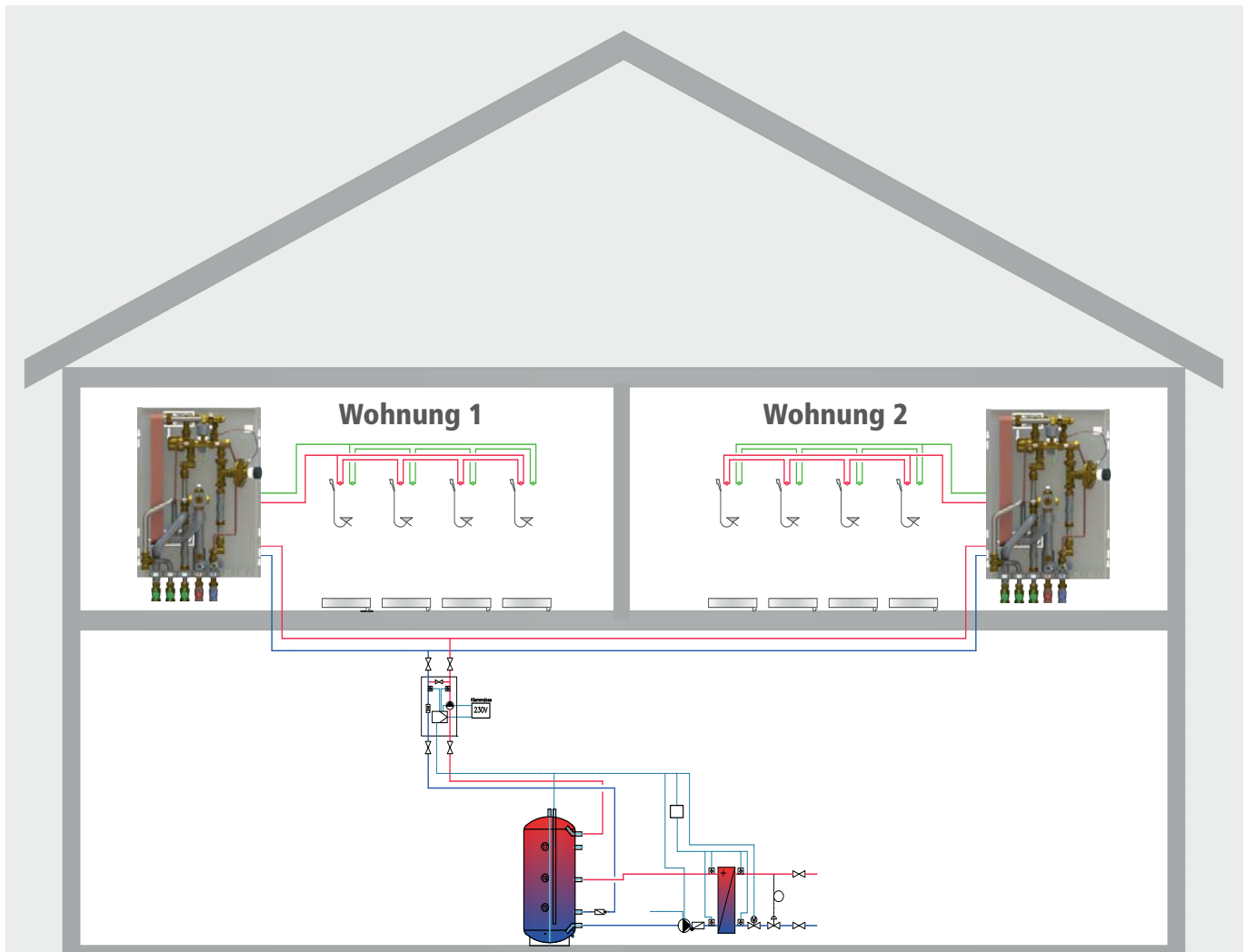


Trinkwasser-Erwärmungs-Station

„TW“ (2-Leiter-Ausführung)



Die TW-Station ist ein Durchfluss-/Warmwasserbereiter (ohne Heizungs-funktion) für den Einsatz in Wohnungen oder auch für die dezentrale Warmwasserbereitung in Sporthallen, Krankenhäusern, Alten- und Pflegeheimen, Kindergärten, Hotels usw. geeignet. Betreiber und Eigentümer können ohne eine vorgegebene Trinkwasseruntersuchungspflicht hygienische Sicherheit sowie geringe Vorlauftemperaturen und hohe Energieeinsparungen erzielen. Heizungs- und Trinkwarmwassertemperaturen können mit unterschiedlichen primären Vorlauftemperaturen betrieben werden, wie es z.B. auch für den Betrieb von Wärmepumpen sehr förderlich ist.



1 Trinkwasser-Erwärmungs-Stationen TW
Versorgen Wohnungen mit Frischwarmwasser

2 Systempumpengruppe

3 Pufferspeicher