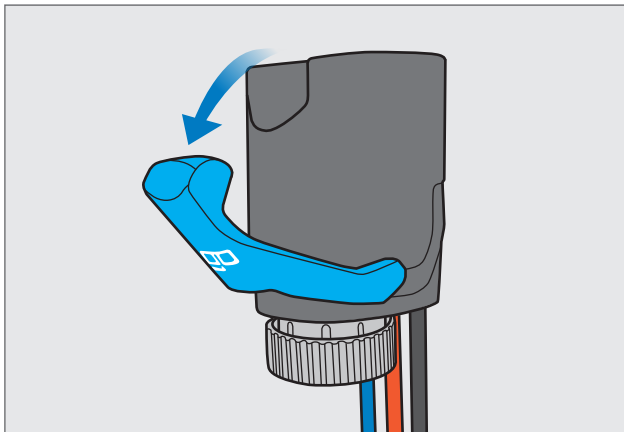
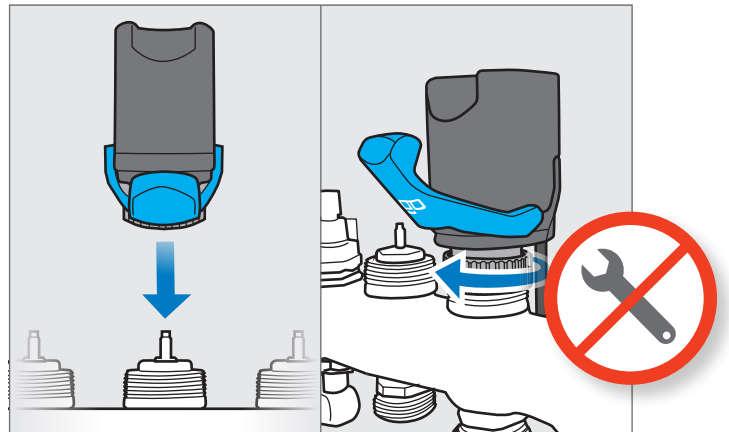


Montageanleitung EGO Stellantrieb

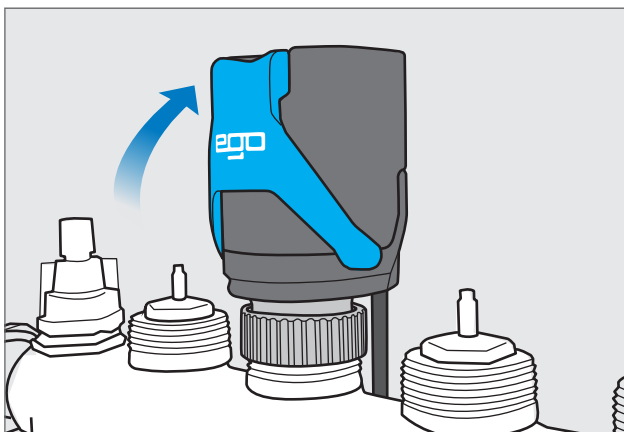
1 Klapphebel öffnen



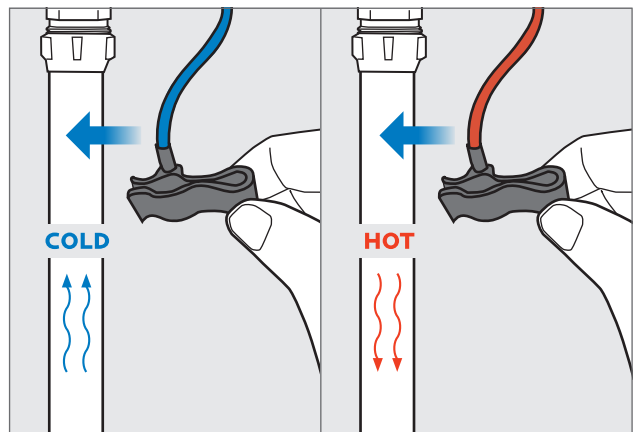
2 Stellantrieb aufschrauben



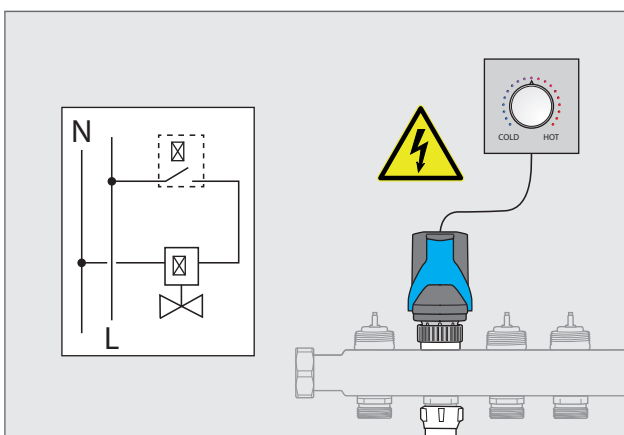
3 Klapphebel schliessen



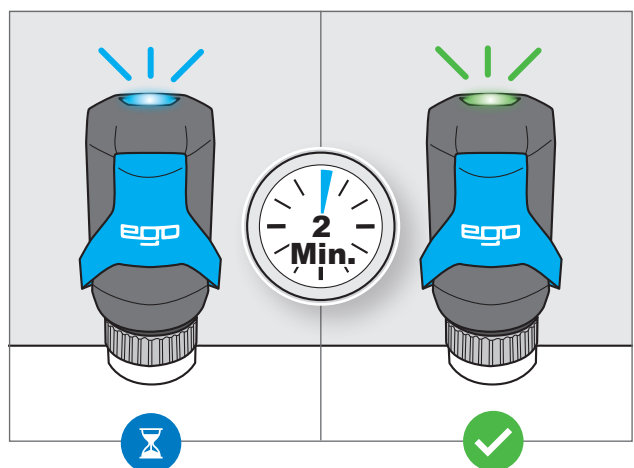
4 Temperatursensor-Clips befestigen



5 Mit Raumtemperaturregler verbinden



6 Start





Achtung: Das Gerät darf nur von einer Elektrofachkraft installiert werden. Bestehende Sicherheitsvorschriften sind zu beachten.

Betriebsspannung: 230 V AC, 50 Hz
 Einschaltstrom: 130 mA für max. 200 ms
 Leistungsaufnahme: 1,7 W
 Schutzklasse: II
 IP-Schutzklasse: 54
 Umgebungstemperatur: 0 – 50 °C
 Einbaulage: beliebig

LED Code	Information
Grün blinkend	Normaler Regelbetrieb
Blau blinkend	Initialisierung
Gelb blinkend	Nicht montierter Ego wird bestromt
Rot doppelt blinkend	Vorlauftemperatur > 60 °C
Rot blinkend	Störung / eingeschränkte Funktion

Bestimmungsgemäße Verwendung

Intelligent autonomer elektrothermischer Stellantrieb 230 V NC für den automatischen und bedarfsgerechten hydraulischen Abgleich der Heizkreise eines Heizkreisverteilers in Flächenheizungssystemen mit Einzelraumregelung. Stromlos geschlossen und mit Klapphebel zum entlasteten Aufschrauben bzw. zum stromlosen manuellen Öffnen des Thermostatventils. Mit integrierter Vorlauftemperaturbegrenzung.

Zur Montage an Heizkreisverteiltern mit mindestens 50 mm Heizkreisabstand und mit Thermostatventileinsätzen namhafter Hersteller mit M30x1,5-Außengewinde (Schließmaß 11,8 mm). Temperatursensoren geeignet für Flächenheizungsrohre aus Kunststoff, Metall oder Kombinationen daraus, mit Außendurchmessern von 12 bis 20 mm.

Hinweis: Für die Funktion des Ego ist ein Zweipunkt-Raumtemperaturregler erforderlich.



Dieses Produkt darf nicht über den Hausmüll entsorgt werden. Bitte nur in speziellen Einrichtungen für Elektronikschrott entsorgen.

Weitere Informationen

